

# ATA- EXPRESS

Plus qu'un centre de formation,  
C'est un centre de transformation.



# Nous Avançons Ensemble

## VISION

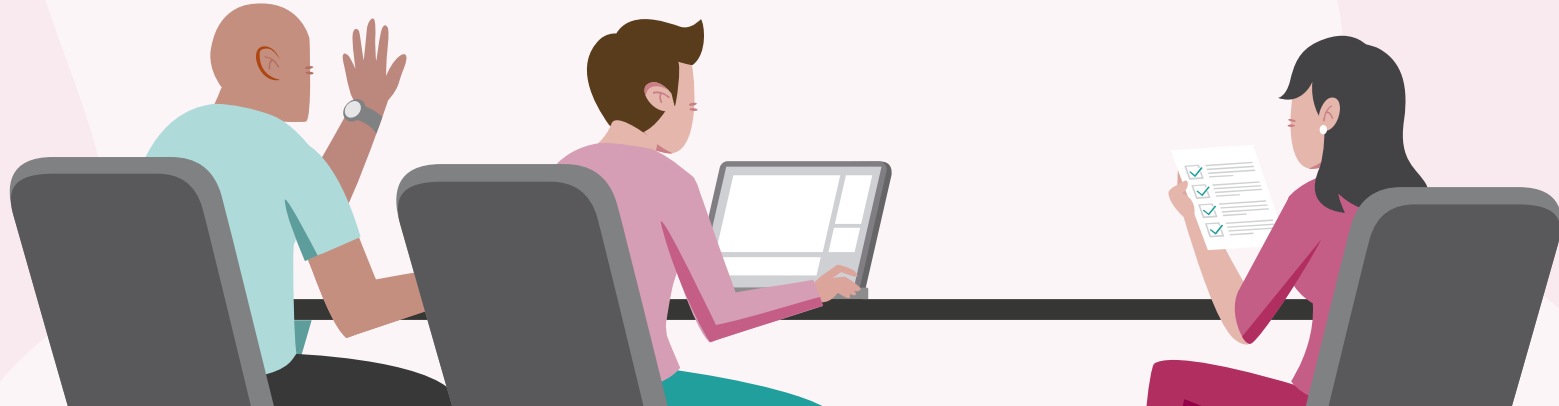
Catalyser la croissance  
entreprise.

## MISSION

Offrir des formations  
d'élite

## INNOVATION

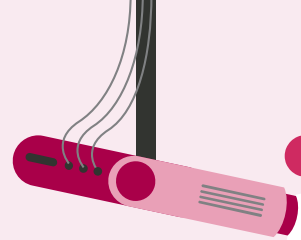
Forger une réputation  
d'excellence en formation  
personnalisée



# CATALOGUE DE FORMATION



<b>VENTE / MARKETING</b>	Comprenant des formations telles que la construction d'un plan d'action commercial, la gestion du portefeuille client, les fondamentaux de la vente B2B et B2C, etc.
<b>GESTION DE PROJET</b>	Comprenant des formations essentielles de gestion de projet, la planification, la gestion des risques, la qualité, les coûts, la communication, l'utilisation d'outils de gestion de projet, etc.
<b>INFORMATIQUE</b>	Comprenant des formations sur la sécurité en ligne, l'utilisation de logiciels tels que Salesforce, Microsoft Excel (initiation-intermédiaire-avancé), Power BI, etc.
<b>LOGISTIQUE ET SUPPLY CHAIN</b>	Comprenant des formations sur les aspects essentiels du procurement, la lettre de crédit, les incoterms, la gestion d'une supply chain, la conteneurisation, etc.
<b>LEADERSHIP</b>	Comprenant des formations sur le leadership et la gestion, la communication, le leadership éthique, la gestion du temps, le leadership dans la gestion du changement, etc.
<b>SÉCURITÉ ET SECOURISME</b>	Comprenant des formations de secouristes sauveteurs du travail, Évacuation, Guides et Serre-files.
<b>LANGUES</b>	Comprenant des formations en anglais (débutant-intermédiaire-avancé), mandarin chinois (débutant-intermédiaire-avancé), etc.
<b>ÉDUCATION FINANCIÈRE</b>	Comprenant des formations sur la gestion budgétaire personnelle, les investissements et placements financiers, la retraite et la planification financière à long terme, etc.



# ● VENTE/ MARKETING

CONSTRUIRE SON PLAN D'ACTION COMMERCIAL

GESTION DU PORTE FEUILLE CLIENT

ETUDE DE MARCHES

FONDAMENTAUX DE LA VENTE B2B

FONDAMENTAUX DE LA VENTE B2C

MONTER UN REPORTING COMMERCIAL

REPONDRE EFFECTIVEMENT AUX APPELS D'OFFRES

FONDAMENTAUX DE LA TELEVENTE

MANAGER UNE EQUIPE DE VENTE

UTILISATION DE LOGICIELS DE VENTE CRM : SALESFORCE

MARKETING ETHIQUE / MARKETING RESPONSABLE



# • GESTION DE PROJET

PR01	ESSENTIEL DE GESTION DE PROJET
PR02	PLANIFICATION DE PROJET
PR03	GESTION DES RISQUES
PR04	GESTION DE LA QUALITE
PR05	GESTION DES COUTS
PR06	GESTION DE L'ÉQUIPE DE PROJET
PR07	GESTION DE LA COMMUNICATION
PR08	OUTILS DE GESTION DE PROJET : MS PROJECT
PR09	SUIVI ET EVALUATION



# • INFORMATIQUE

IT01	SECURITE EN LIGNE ET PROTECTION DE LA VIE PRIVEE
IT02	LOGICIEL SALESFORCE : PRINCIPES ET UTILISATION
IT03	MICROSOFT EXCEL (INITIATION- INTERMEDIARE- AVANCE)
IT04	POWER BI (INITIATION- INTERMEDIARE- AVANCED)



# • LOGISTIQUE ET SUPPLY CHAIN

LO01	ESSENTIELS DU PROCUREMENT
LO02	LA LETTRE DE CREDIT
LO03	MRP (DEFINITION ET APPLICATION)
LO04	FEDERMAR
LO05	INCOTERMS – PRINCIPES ET APPLICATION
LO06	REGIMES DOUANIERS ET LEURS USAGES
LO07	SYSTEM HARMONISE (HS)- CLASSAIFICATION DES MARCHANDISES ET APPLICATION
LO08	ESSENTIELS DE LA GESTION D'UNE SUPPLY CHAIN
LO09	CONTENEURISATION - TYPES DE CONTENEURS ET LEUR UTILISATION
LO10	LE GROUPEMENT
LO11	GESTION DES MARCHANDISES PERISSABLES
LO12	GESTION DES PRODUITS DE GRANDE CONSOMMATION
LO13	L'ENTREPOSAGE
L014	TRANSPORT MARCHANDISES DANGEREUSES



# • LEADERSHIP

LS01	LEADERSHIP ET MANAGEMENT
LS02	COMMUNICATION ET LEADERSHIP
LS03	LEADERSHIP ÉTHIQUE
LS04	GESTION DU TEMPS ET LEADERSHIP
LS05	LEADERSHIP DANS LA GESTION DU CHANGEMENT
LS06	LEADERSHIP STRATEGIQUE





- **Langues**

LA01	ANGLAIS (DEBUTANT- INTERMEDIARE- AVANCE)
LA02	MANDARIN CHINOIS (DEBUTANT- INTERMEDIARE- AVANCE)



# • EDUCATION FINANCIERE

EF01	GESTION BUDGETAIRE PERSONNELLE
EF02	INVESTISSEMENT ET PLACEMENT FINANCIER
EF03	INTRODUCTION AUX OPTIONS DE FINANCEMENT
EF04	RETRAITE ET PLANIFICATION FINANCIERE A LONG TERME
EF05	FISCALITE PERSONNELLE
EF06	GESTION DES RISQUES FINANCIERS
EF07	PREPARATION D'UN PLAN D'AFFAIRES FINANCIER
EF08	FINANCEMENT PARTICIPATIF (CROWDFUNDING)



- **Sécurité et secourisme**

SS01	SECOURISTES SAUVETEURS DU TRAVAIL
SS02	ÉVACUATION
SS03	GUIDES ET SERRES FILES

# Merci !

Pour toute vos question :

[secretariat@ata-express.com](mailto:secretariat@ata-express.com)

[+2250173134444](tel:+2250173134444)

<https://www.ata-express.com>



Notre objectif est de contribuer activement à votre succès en fournissant des programmes de formation qui font une différence.